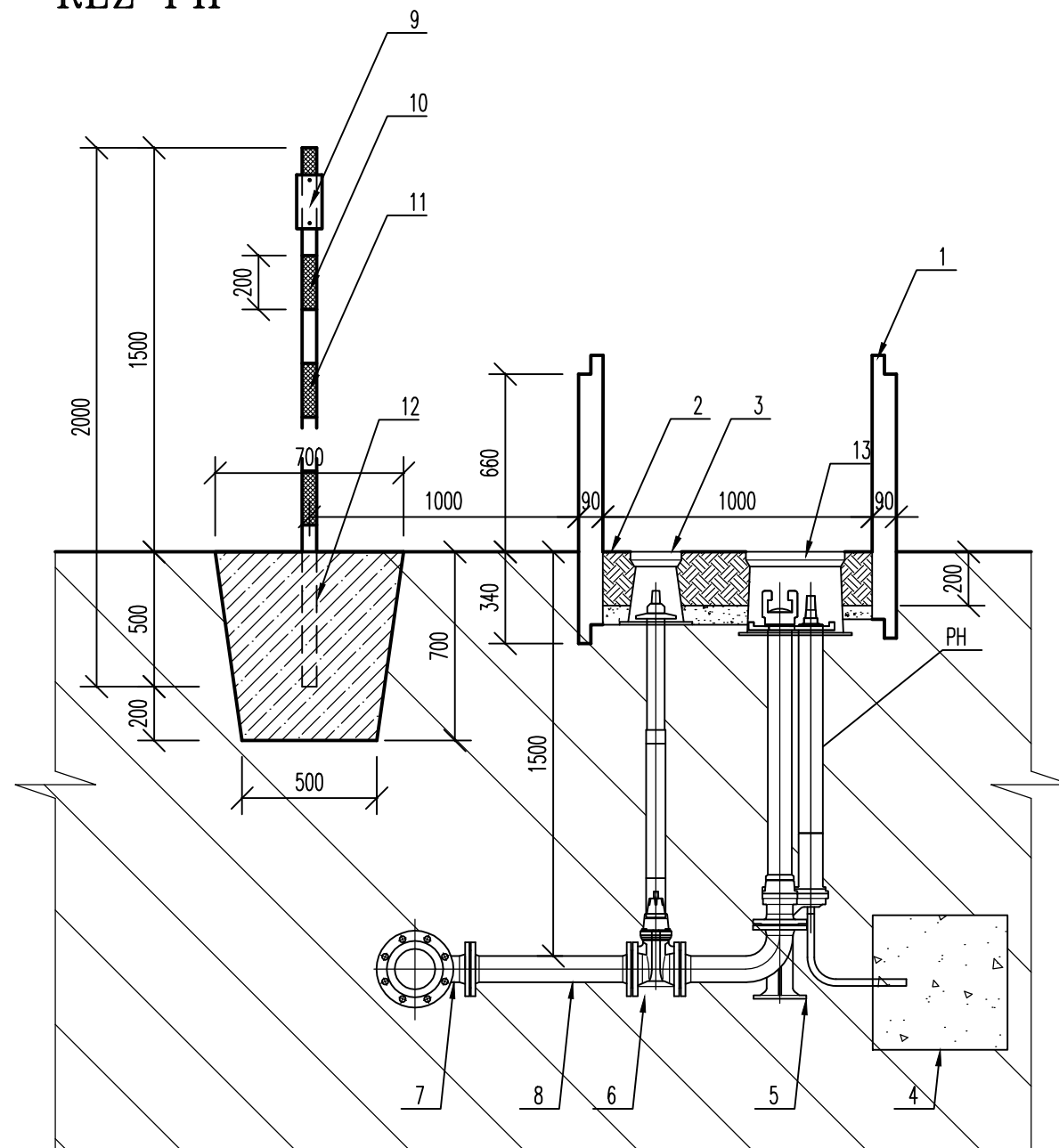


VODOVOD JESTŘEBICE, KOLIŠOV,  
BOJENICE A BILINKA  
VZOROVÉ ULOŽENÍ PODZEMNÍHO HYDRANTU VE SKRUŽI  
MĚŘÍTKO 1:25



- PH – PODZEMNÍ HYDRANT "D" PLNOPRŮTOKOVÝ DN80
- 1 – BETONOVÁ SKRUŽ 1000/1000/90
- 2 – ZPEVNĚNÁ PLOCHA (např. štěrk drcený tl.200 mm)
- 3 – ULIČNÍ POKLOP PRO ŠOUPÁTKA
- 4 – VSAKOVACÍ OBAL (min.0,5 m<sup>3</sup> ze štěrku a kameniva)
- 5 – PŘÍRUBOVÉ PRODLOUŽENĚ KOLENO 90° S PATKOU DN 80
- 6 – UZAVÍRACÍ PŘÍRUBOVÉ ŠOUPĚ DN 80 SE ZEMNÍ SOUPRAVOU
- 7 – PŘÍRUBOVÝ T-KUS DN 80/DN 80
- 8 – DVOUPŘÍRUBOVÝ KUS DN 80 (FFkus) délka 600 mm
- 9 – ORIENTAČNÍ TABULKA
- 10 – SYNTETICKÝ NÁTĚR PRUHŮ (MODRO-BÍLÝ)
- 11 – OCELOVÁ TRUBKA ø51/3,2 mm
- 12 – BETON C12/15
- 13 – ULIČNÍ POKLOP PRO PODZEMNÍ HYDRANT

KRESLIL	ZODPOVĚDNÝ PROJEKTANT		
Mirka Neshodová	Ing. František Sedláček		
INVESTOR Městys Bernartice, Náměstí svobody č.p.33, Bernartice 398 43	MÍSTO STAVBY Jestřebice, Kolišov		
	KATASTRÁLNÍ ÚZEMÍ Jestřebice, Kolišov		
OBSAH <b>VODOVOD JESTŘEBICE, KOLIŠOV, BOJENICE A BILINKA VZOROVÉ ULOŽENÍ PODZEMNÍHO HYDRANTU VE SKRUŽI</b>		DATUM 9/2021	ČÍSLO SOUPRAVY
		STUPEŇ DSP+DPS	
		FORMÁT 2xA4	
PŘÍLOHA	Č. ZAKÁZKY	Č. VÝKRESU D.54	MĚŘITKO 1:25
	ARCH. ČÍSLO		